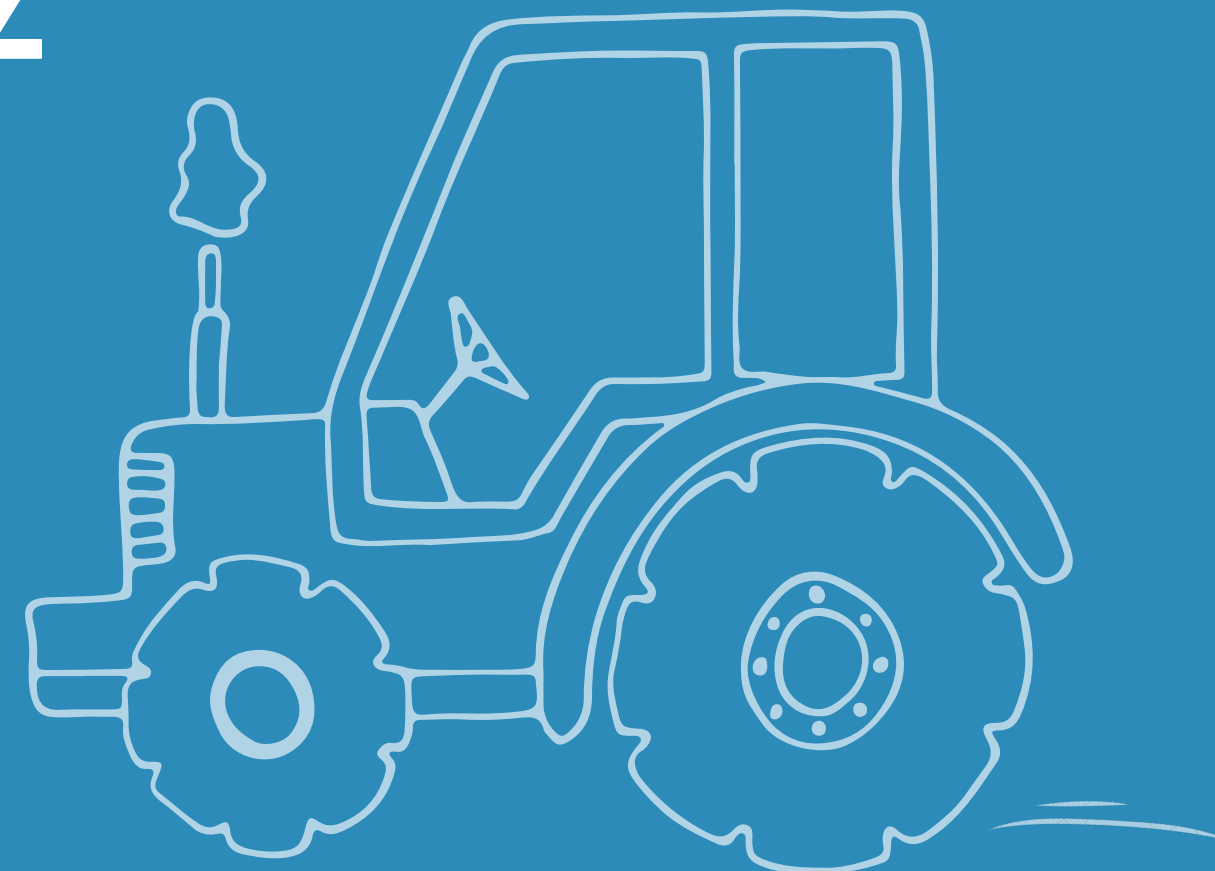


# EVALUACIÓN COSECHA DE PRIMERA Y SIEMBRA DE POSTRERA DE MAÍZ, FRIJOL ROJO Y ARROZ SECANO

CICLO 2022/2023



A close-up photograph of a person wearing a wide-brimmed hat, holding a corn cob and its husk. The person's hands are visible, one holding the top of the cob and the other holding the husk. The background is a blurred field of corn plants. A semi-transparent green banner is overlaid across the middle of the image, containing the text.

# **EVALUACIÓN COSECHA DE PRIMERA**



# MAÍZ



Número de productores: **174,520 fincas/productores.**



Área sembrada: **274,763 manzanas (4.4% superior a primera del ciclo anterior).**



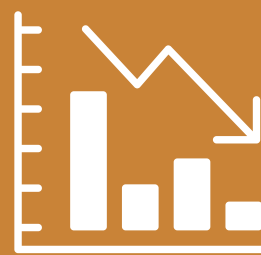
Área cosechada: **260,273 manzanas (8.7% superior).**



Producción:  
**5.2 millones de quintales, 3.5% superior a la producción de primera del ciclo anterior, que fue de 5.0 millones de quintales.**



# MAÍZ



Afectación: 14,490 **manzanas**  
(5% **pérdida**).



Ubicación: **El 82% de la producción se concentra en los departamentos de Jinotega, Matagalpa, Madriz, RACCS, RACCN, Nueva Segovia y Boaco.**



Número de productores: **76,765**  
fincas/productores.



Área sembrada: **118,146**  
manzanas (2.1% superior a  
primera del ciclo anterior).



Área cosechada: **109,876**  
manzanas (4.4% superior).



Producción:  
**1.5 millones** de quintales, **6.4%**  
superior a la producción de primera  
del ciclo anterior, que fue de  
**1,398,614** quintales.

# FRIJOL ROJO





Afectaciones: 8,270  
**manzanas (7% pérdida).**



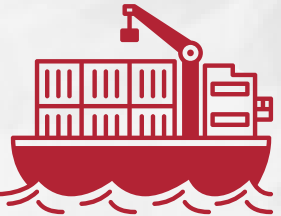
Ubicación: **El 86% de la producción se concentra en los departamentos de Jinotega, Nueva Segovia, Estelí, Matagalpa y Madriz.**

# FRIJOL ROJO



# PRINCIPALES DESTINOS DE EXPORTACIÓN FRIJOL ROJO

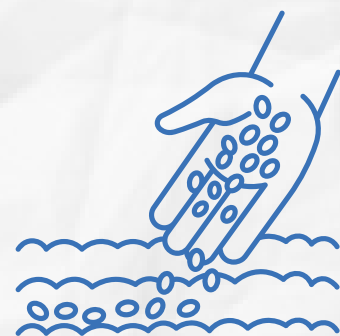
## ENERO - AGOSTO 2022



Exportaciones enero-agosto 2022: **1.4 millones de quintales (24.2% superior)** y **80.4 millones de dólares (36.4% más)**.



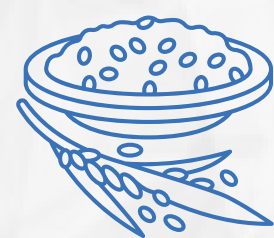
# ARROZ SECANO



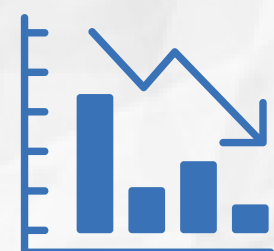
Área sembrada: **21,560 manzanas, 2% superior a la época de primera del ciclo anterior, que fue de 21,144 manzanas.**



Área cosechada: **21,448 manzanas (3% superior).**



Producción:  
**686,336 quintales oro, 3% superior a la producción de primera del ciclo anterior, que fue de 667,424 quintales oro.**



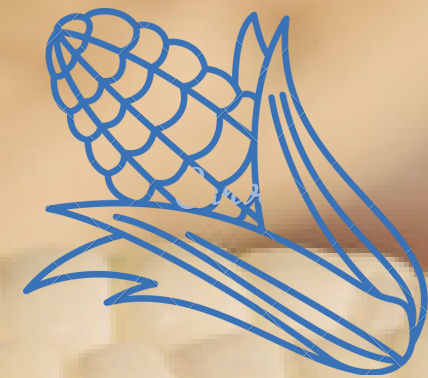
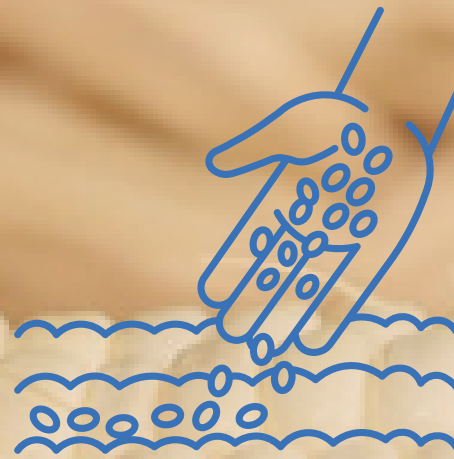
Afectaciones: **112 manzanas (1% pérdida).**



A photograph of young corn plants in a field. The plants are green and growing out of dark brown soil. A semi-transparent green horizontal band is overlaid across the middle of the image, containing the text 'AVANCE DE SIEMBRA DE POSTRERA' in white, bold, uppercase letters. The background is slightly blurred, showing more plants and the horizon.

# AVANCE DE SIEMBRA DE POSTRERA

# MAÍZ



**72,227**  
fincas/productores.

**106,267** manzanas sembradas, **91%** del área sembrada en postrera del ciclo anterior, que fue de 117,015 manzanas.

**2.3** millones de quintales esperados, **98%** de la producción de postrera 2021/2022.

# FRIJOL ROJO



**86,473**  
fincas/productores.



**118,969** manzanas sembradas, representa el 96% del área sembrada en postrera del ciclo anterior, que fue de 124,361 manzanas.



**1.6 millones** de quintales esperados, 4% superior a la producción de postrera 2021/2022.

# ARROZ SECANO



**505**  
fincas/productores.

**2,311 manzanas sembradas,**  
representa el 83% del área  
sembrada en postrera del  
ciclo anterior, que fue de  
2,772 manzanas.

**73,959 quintales oro  
esperados,** representa  
el 86% de la cosecha  
de postrera del ciclo  
anterior.

# AVANCE DEL CICLO (PRIMERA Y POSTRERA)



**Meta siembra de granos básicos ciclo 2022/2023:  
825,051 manzanas.**



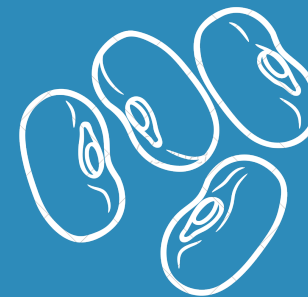
**Área sembrada primera y postrera:  
642,016 manzanas sembradas de maíz, frijol rojo  
y arroz seco (78% de cumplimiento).**

# AVANCE DEL CICLO (PRIMERA Y POSTRERA)



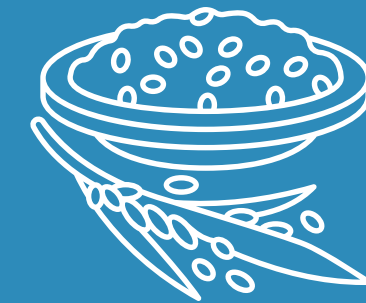
## Producción de maíz:

- 7.5 millones de quintales (2% superior).
- 87% de la meta (8.6 millones de quintales).



## Producción de frijol rojo:

- 3.1 millones de quintales (5% superior).
- 65% de la meta (4.8 millones de quintales).



## Producción de arroz seco:

- 760,295 quintales oro (1% superior).
- 98% de la meta (776,959 quintales oro).